

# Timo Sprang

BW-C/Sb3: Demokratie, Parlamentarismus und seine Alternativen in Theorie und Praxis (für angehende (74016)  
Erfasste Fragebögen = 26



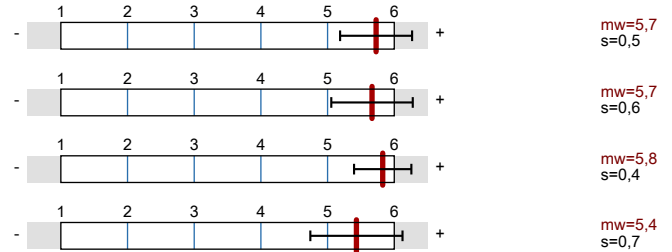
## Globalwerte

Globalwert (Frage:1-7)

Ergänzung Visualisierung von Inhalten; Einsatz von Medien und Materialien

Ergänzung Kommunikation in der Veranstaltung

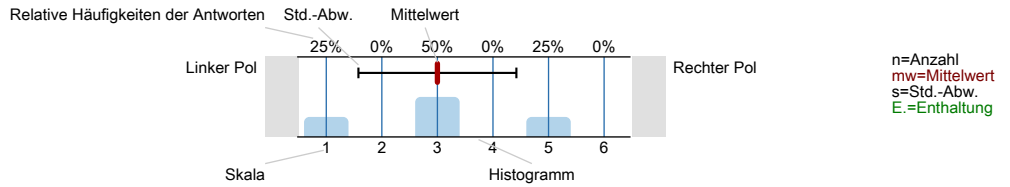
Ergänzung Wissenschaftlicher Anspruch



## Auswertungsteil der geschlossenen Fragen

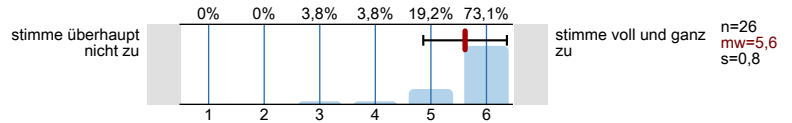
### Legende

Fragestext

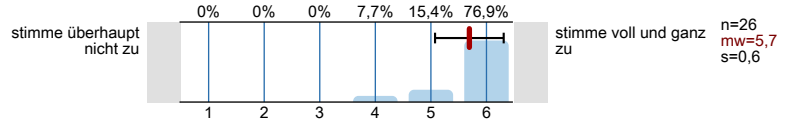


## 1. Angaben zur Lehrveranstaltung

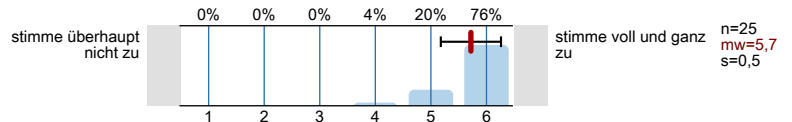
1.1) Der Besuch der Veranstaltung führt zu einem spürbaren Wissenszuwachs.



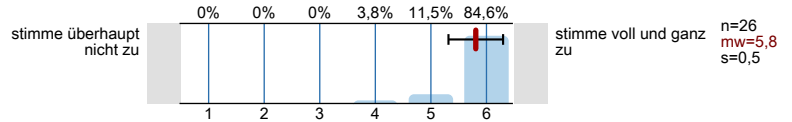
1.2) Inhalte werden anschaulich vermittelt.



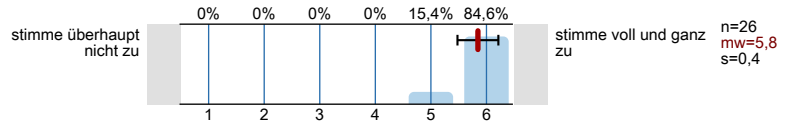
1.3) In der Veranstaltung werden auch schwierige Inhalte verständlich erklärt.



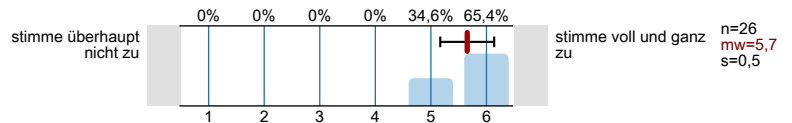
1.4) Die Relevanz der behandelten Themen wird deutlich.

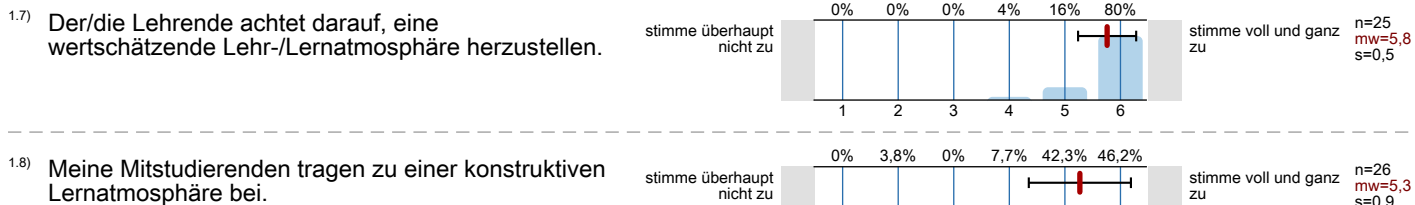


1.5) Der/die Lehrende ist in der Lage, strukturiert zu erklären.

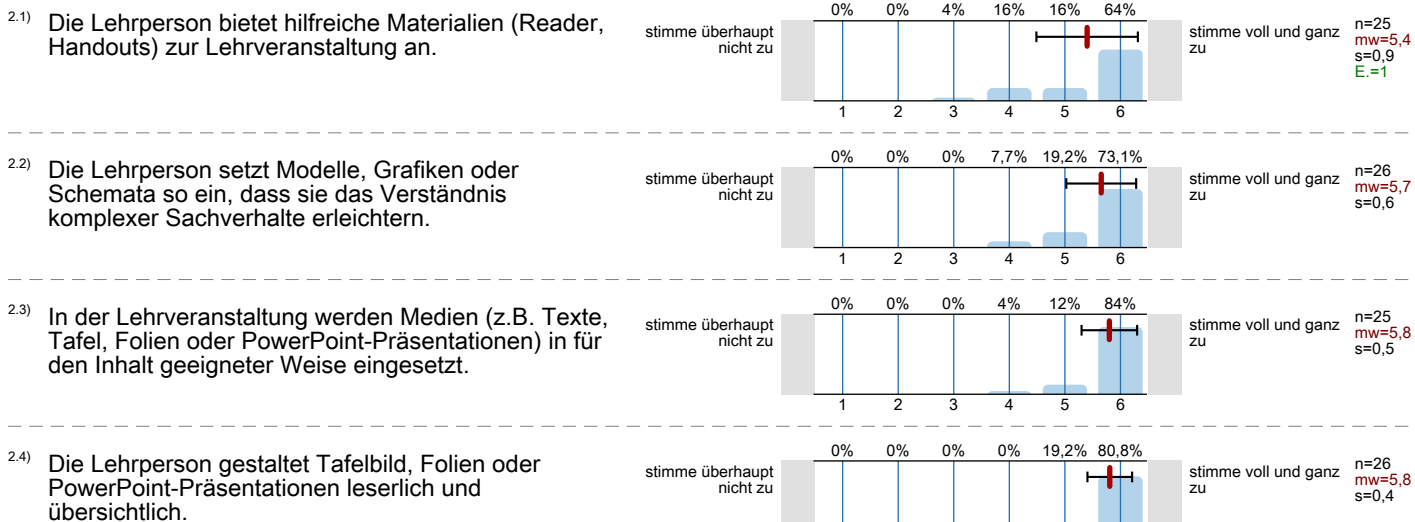


1.6) Der/die Lehrende gibt hilfreiches Feedback auf die Beiträge der Studierenden.

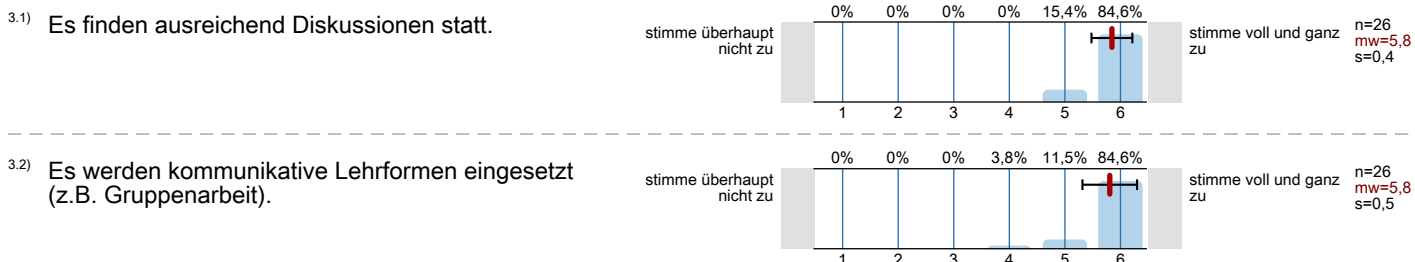




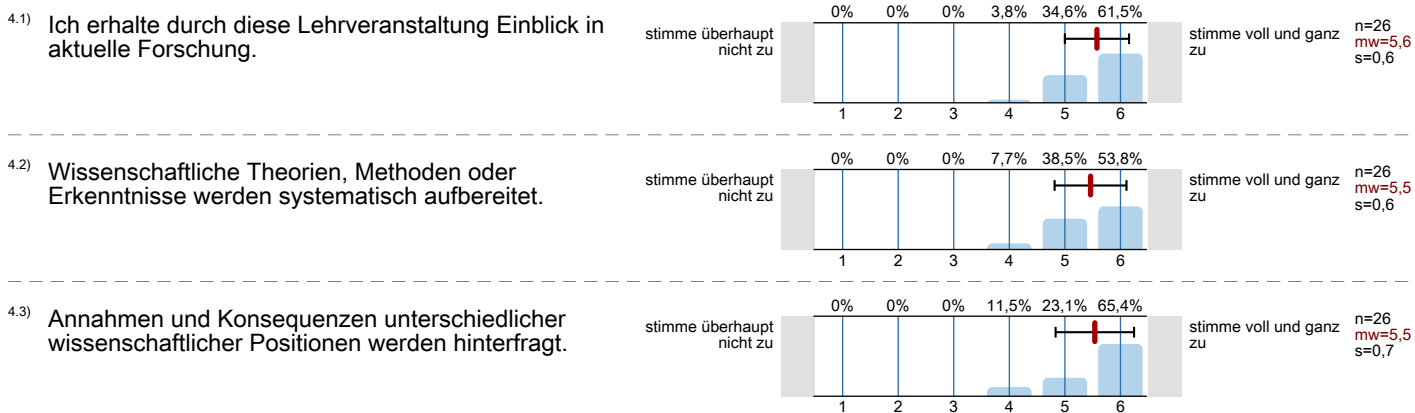
## 2. Ergänzung Visualisierung von Inhalten; Einsatz von Medien und Materialien



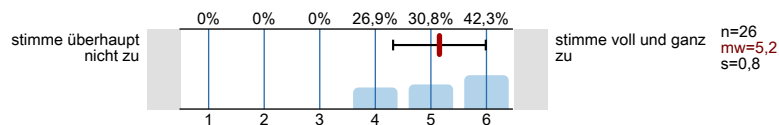
## 3. Ergänzung Kommunikation in der Veranstaltung



## 4. Ergänzung Wissenschaftlicher Anspruch

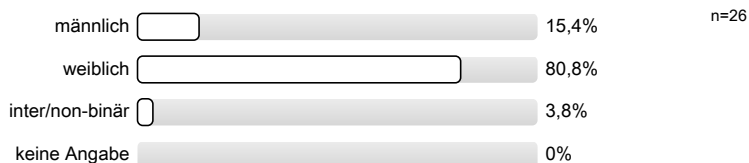


4.4) Durch diese Lehrveranstaltung verstehe ich besser, was wissenschaftliches Denken und Arbeiten ist.

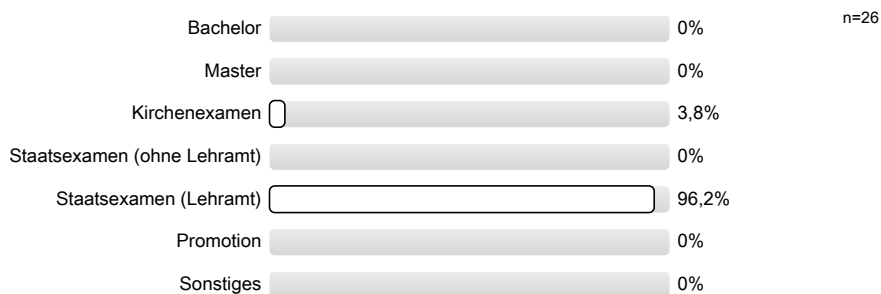


5. Angaben zu Ihrer Person und Ihrem **aktuellen** Studiengang

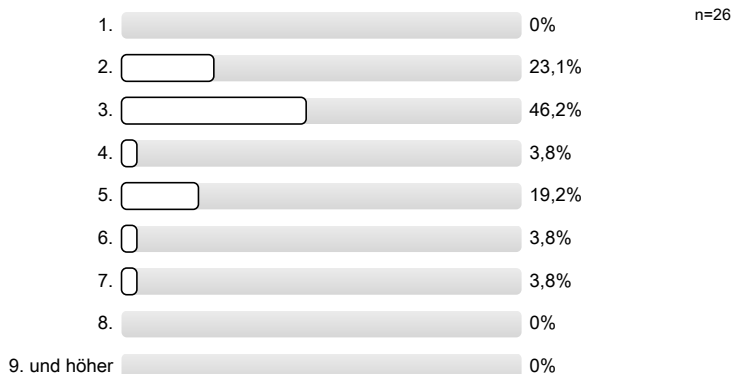
5.1) Bitte geben Sie Ihr Geschlecht an.



5.2) Welchen Abschluss streben Sie **aktuell** an?



5.3) In welchem Fachsemester befinden Sie sich in Ihrem **aktuellen** Studiengang?



Vielen Dank für Ihre Unterstützung!  
Bei Fragen wenden Sie sich bitte an  
das Evaluationsteam (evaluation@uni-frankfurt.de).

# Profillinie

Teilbereich: Gesellschaftswissenschaften

Name der/des Lehrenden: Timo Sprang

Titel der Lehrveranstaltung: BW-C/Sb3: Demokratie, Parlamentarismus und seine Alternativen in Theorie und Praxis (für angehende (Name der Umfrage)

Verwendete Werte in der Profillinie: Mittelwert

## 1. Angaben zur Lehrveranstaltung

1.1)	Der Besuch der Veranstaltung führt zu einem spürbaren Wissenszuwachs.	stimme überhaupt nicht zu							stimme voll und ganz zu	n=26	mw=5,6	md=6	s=0,8
1.2)	Inhalte werden anschaulich vermittelt.	stimme überhaupt nicht zu							stimme voll und ganz zu	n=26	mw=5,7	md=6	s=0,6
1.3)	In der Veranstaltung werden auch schwierige Inhalte verständlich erklärt.	stimme überhaupt nicht zu							stimme voll und ganz zu	n=25	mw=5,7	md=6	s=0,5
1.4)	Die Relevanz der behandelten Themen wird deutlich.	stimme überhaupt nicht zu							stimme voll und ganz zu	n=26	mw=5,8	md=6	s=0,5
1.5)	Der/die Lehrende ist in der Lage, strukturiert zu erklären.	stimme überhaupt nicht zu							stimme voll und ganz zu	n=26	mw=5,8	md=6	s=0,4
1.6)	Der/die Lehrende gibt hilfreiches Feedback auf die Beiträge der Studierenden.	stimme überhaupt nicht zu							stimme voll und ganz zu	n=26	mw=5,7	md=6	s=0,5
1.7)	Der/die Lehrende achtet darauf, eine wertschätzende Lehr-/Lernatmosphäre herzustellen.	stimme überhaupt nicht zu							stimme voll und ganz zu	n=25	mw=5,8	md=6	s=0,5
1.8)	Meine Mitstudierenden tragen zu einer konstruktiven Lernatmosphäre bei.	stimme überhaupt nicht zu							stimme voll und ganz zu	n=26	mw=5,3	md=5	s=0,9

## 2. Ergänzung Visualisierung von Inhalten; Einsatz von Medien und Materialien

2.1)	Die Lehrperson bietet hilfreiche Materialien (Reader, Handouts) zur Lehrveranstaltung an.	stimme überhaupt nicht zu							stimme voll und ganz zu	n=25	mw=5,4	md=6	s=0,9
2.2)	Die Lehrperson setzt Modelle, Grafiken oder Schemata so ein, dass sie das Verständnis komplexer Sachverhalte erleichtern.	stimme überhaupt nicht zu							stimme voll und ganz zu	n=26	mw=5,7	md=6	s=0,6
2.3)	In der Lehrveranstaltung werden Medien (z.B. Texte, Tafel, Folien oder PowerPoint-Präsentationen) in für den Inhalt geeigneter	stimme überhaupt nicht zu							stimme voll und ganz zu	n=25	mw=5,8	md=6	s=0,5
2.4)	Die Lehrperson gestaltet Tafelbild, Folien oder PowerPoint-Präsentationen leserlich und übersichtlich.	stimme überhaupt nicht zu							stimme voll und ganz zu	n=26	mw=5,8	md=6	s=0,4

## 3. Ergänzung Kommunikation in der Veranstaltung

3.1)	Es finden ausreichend Diskussionen statt.	stimme überhaupt nicht zu							stimme voll und ganz zu	n=26	mw=5,8	md=6	s=0,4
3.2)	Es werden kommunikative Lehrformen eingesetzt (z.B. Gruppenarbeit).	stimme überhaupt nicht zu							stimme voll und ganz zu	n=26	mw=5,8	md=6	s=0,5

## 4. Ergänzung Wissenschaftlicher Anspruch

4.1)	Ich erhalte durch diese Lehrveranstaltung Einblick in aktuelle Forschung.	stimme überhaupt nicht zu							stimme voll und ganz zu	n=26	mw=5,6	md=6	s=0,6
4.2)	Wissenschaftliche Theorien, Methoden oder Erkenntnisse werden systematisch aufbereitet.	stimme überhaupt nicht zu							stimme voll und ganz zu	n=26	mw=5,5	md=6	s=0,6
4.3)	Annahmen und Konsequenzen unterschiedlicher wissenschaftlicher Positionen werden hinterfragt.	stimme überhaupt nicht zu							stimme voll und ganz zu	n=26	mw=5,5	md=6	s=0,7

4.4) Durch diese Lehrveranstaltung verstehe ich besser, was wissenschaftliches Denken und Arbeiten ist.



n=26

mw=5,2

md=5

s=0,8

# Auswertungsteil der offenen Fragen

## 1. Angaben zur Lehrveranstaltung

<sup>1.9)</sup> Mein üblicher Arbeitsaufwand für diese Veranstaltung beträgt pro Woche **zusätzlich** zur Kursdauer (in Stunden "hh" /Minuten "mm"; bei Blockveranstaltungen bitte zusätzlichen Arbeitsaufwand insgesamt eintragen).

- 0hh0mm
- 00hh00mm
- 0hhmm
- 1hh0mm (3 Nennungen)
- 1hh00mm (3 Nennungen)
- 1hh30mm (2 Nennungen)
- 1hhmm (9 Nennungen)
- 2hh0mm
- 2hhmm
- 3hh0mm
- 3hhmm
- 4hh30mm
- hh30mm

<sup>1.10)</sup> Bitte nennen Sie drei Stärken dieser Veranstaltung:

- -Die Atmosphäre ist sehr entspannend und auch wenn man noch nicht so viel Vorwissen hat wird man nicht verurteilt  
-Die Newsbesprechung am Anfang des Seminars ist sehr interessant und lernigbig
- - Herr Sprang haltet das Seminar sehr strukturiert  
- Herr Sprang erklärt die Inhalte sehr verständlich  
- Die Inhalte des Seminars sind interessant und hilfreich für den Alltag
- -mit spannender Exkursion  
-Einstieg mit aktuellen Themen
- - netter Dozent; brennt für das Thema  
- sehr interaktiv  
-
- - positive Atmosphäre  
- interessante Aufbereitung der Themen  
- abwechslungsreiche Methoden
- - sehr informativ  
- hilfreich  
- interessant und abwechslungsreich (durch gruppenarbeiten etc.)  
-> die Exkursion in den Landtag fand ich toll
- - sehr passionierter Dozent  
- behandelt wichtige Themen  
- interaktiv
- 1. abwechslungsreich -> auch wenn man kein wirkliches Interesse für Politik hat, ist es spannend durch die Art und Weise der Vermittlung  
2. sehr sympathischer Dozent  
3. "Nachrichten der letzten Woche" am Beginn des Seminars
- Aktuelle wichtige Themen werden behandelt, auf die Interessen der Studierende wurde so gut wie möglich eingegangen, die gewählten Methoden haben zur Mitarbeit angeregt und haben zur Steigerung der Motivation, zumindest bei mir, geführt (die größte Stärke war, dass man keine Präsentation halten musste für den TN)
- Angenehme Atmosphäre, anschauliche Inhalte,
- behandelt aktuelle und sehr wichtige Themen, Folien sind immer übersichtlich, viele Lernmethoden und Diskussionen

- Bereichernd  
Lehrend  
Interessant  
Keine Präsentation
- Das Thema wird sehr spannend dargestellt wodurch man sehr motiviert wird sich damit auseinanderzusetzen  
Die Studierenden arbeiten mit wodurch eine gute lernatmosphäre entsteht  
Der Dozent ist sehr kompetent und begeistert von seinem Thema
- Der Dozent brennt für das Thema  
interaktive Kursgestaltung  
Vertrauen in die Lernenden
- Dozent  
Struktur  
Flexibilität der Inhalte
- Gruppenspiele-/arbeiten, sehr angenehme und offene Atmosphäre, wöchentliche Nachrichten
- Inhaltlich sehr verständlich, strukturiert und nachvollziehbar.
- Kompetenter, gut erklärender Dozent  
Viele verschiedene Methoden  
Aktuelle Nachrichten werden besprochen
- Produktive Gruppenarbeitsphasen  
Exkursion am Landtag  
Fairer Arbeitsaufwand
- Relevanz
- Sehr anschaulich, Lehrperson sehr enthusiastisch, was Themen sehr interessant vermittelt, Wissenzuwachs
- Sehr interessant  
Sehr abwechslungsreich  
Sehr relevant  
Dozent spricht motiviert und motivierend  
Bezug zu aktuellen Themen  
Spannende und relevante Literatur
- Verständlichkeit, Methodenvielfalt, Anschauliche Darstellungen

<sup>1.11)</sup> Bitte nennen Sie drei Verbesserungsmöglichkeiten für diese Veranstaltung:

- -
- - eventuell mehr deutsche Texte/Literaturen
- - weniger Literatur
- / (2 Nennungen)
- alles top
- Anderer Ersatz für den TN wenn man nicht zur Exkursion mitkommen kann, da ich finde, dass 4,5 Seiten nicht gleichgestellt ist mit einem Ausflug nach Mainz
- Da fällt mir ehrlich nichts ein
- Den Timer das Ende der Arbeitsphase etwas leiser machen :)
- Keine
- weniger Literatur
- Zu lange Texte die man vorbereiten muss.