

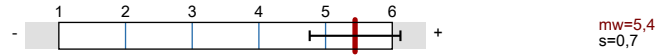
Timo Sprang

BW-C/Sb3: Ursachen, Symptome und Konsequenzen politischer Ungleichheit (64728)
Erfasste Fragebögen = 15



Globalwerte

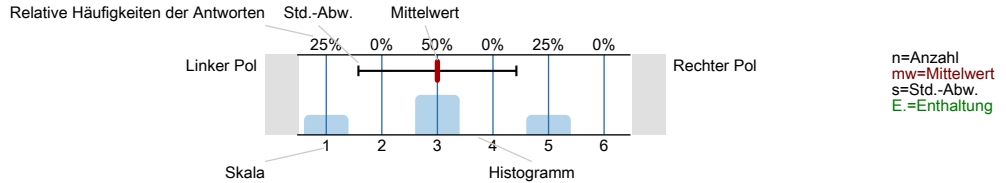
Globalwert (Frage:1-7)



Auswertungsteil der geschlossenen Fragen

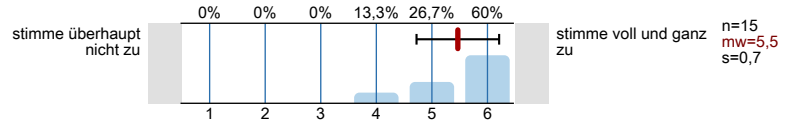
Legende

Fragestext

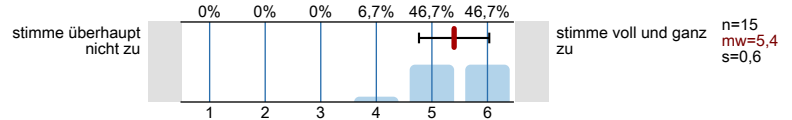


1. Angaben zur Lehrveranstaltung

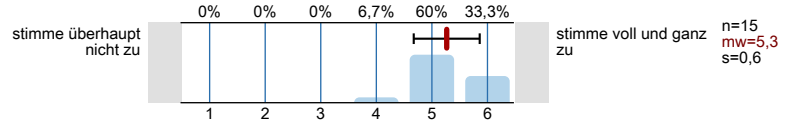
1.1) Der Besuch der Veranstaltung führt zu einem spürbaren Wissenszuwachs.



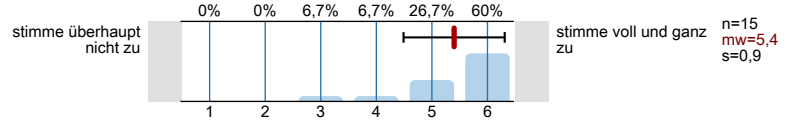
1.2) Inhalte werden anschaulich vermittelt.



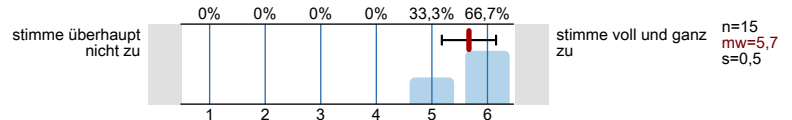
1.3) In der Veranstaltung werden auch schwierige Inhalte verständlich erklärt.



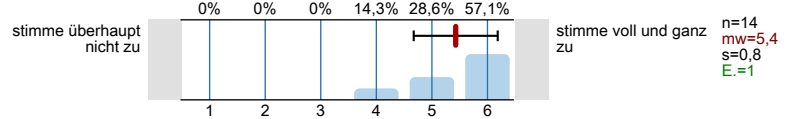
1.4) Die Relevanz der behandelten Themen wird deutlich.



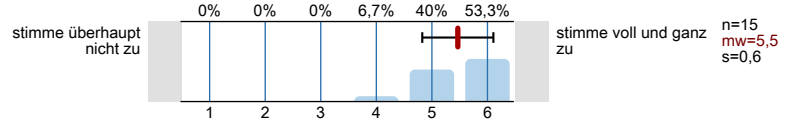
1.5) Der/die Lehrende ist in der Lage, strukturiert zu erklären.



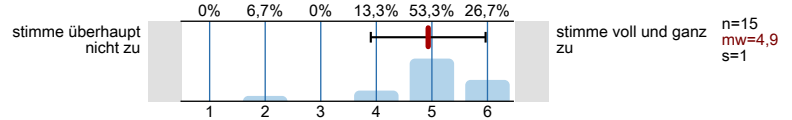
1.6) Der/die Lehrende gibt hilfreiches Feedback auf die Beiträge der Studierenden.



1.7) Der/die Lehrende achtet darauf, eine wertschätzende Lehr-/Lernatmosphäre herzustellen.

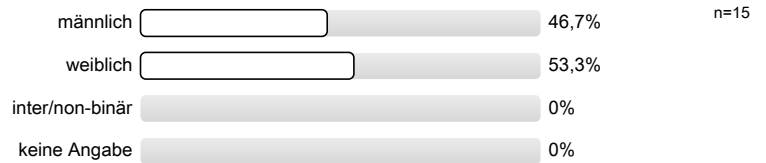
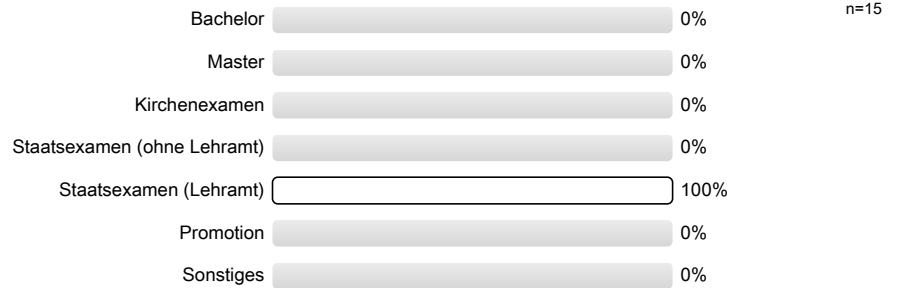
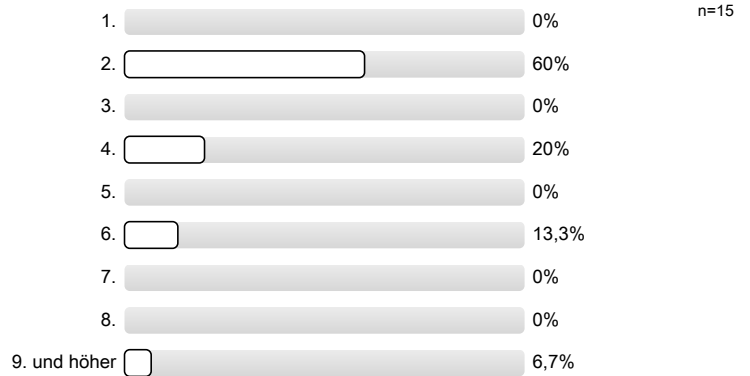


1.8) Meine Mitstudierenden tragen zu einer konstruktiven Lernatmosphäre bei.



2. Angaben zu Ihrer Person und Ihrem **aktuellen** Studiengang

2.1) Bitte geben Sie Ihr Geschlecht an.

2.2) Welchen Abschluss streben Sie aktuell an?2.3) In welchem Fachsemester befinden Sie sich in Ihrem aktuellen Studiengang?

Vielen Dank für Ihre Unterstützung!
 Bei Fragen wenden Sie sich bitte an
 das Evaluationsteam (evaluation@studiumdigitale.uni-frankfurt.de).

Profillinie

Teilbereich: Gesellschaftswissenschaften

Name der/des Lehrenden: Timo Sprang

Titel der Lehrveranstaltung: BW-C/Sb3: Ursachen, Symptome und Konsequenzen politischer Ungleichheit
(Name der Umfrage)

Verwendete Werte in der Profillinie: Mittelwert

1. Angaben zur Lehrveranstaltung

1.1) Der Besuch der Veranstaltung führt zu einem spürbaren Wissenszuwachs.	stimme überhaupt nicht zu									stimme voll und ganz zu	n=15	mw=5,5	md=6	s=0,7
1.2) Inhalte werden anschaulich vermittelt.	stimme überhaupt nicht zu									stimme voll und ganz zu	n=15	mw=5,4	md=5	s=0,6
1.3) In der Veranstaltung werden auch schwierige Inhalte verständlich erklärt.	stimme überhaupt nicht zu									stimme voll und ganz zu	n=15	mw=5,3	md=5	s=0,6
1.4) Die Relevanz der behandelten Themen wird deutlich.	stimme überhaupt nicht zu									stimme voll und ganz zu	n=15	mw=5,4	md=6	s=0,9
1.5) Der/die Lehrende ist in der Lage, strukturiert zu erklären.	stimme überhaupt nicht zu									stimme voll und ganz zu	n=15	mw=5,7	md=6	s=0,5
1.6) Der/die Lehrende gibt hilfreiches Feedback auf die Beiträge der Studierenden.	stimme überhaupt nicht zu									stimme voll und ganz zu	n=14	mw=5,4	md=6	s=0,8
1.7) Der/die Lehrende achtet darauf, eine wertschätzende Lehr-/Lernatmosphäre herzustellen.	stimme überhaupt nicht zu									stimme voll und ganz zu	n=15	mw=5,5	md=6	s=0,6
1.8) Meine Mitstudierenden tragen zu einer konstruktiven Lernatmosphäre bei.	stimme überhaupt nicht zu									stimme voll und ganz zu	n=15	mw=4,9	md=5	s=1

Auswertungsteil der offenen Fragen

1. Angaben zur Lehrveranstaltung

^{1.9)} Mein üblicher Arbeitsaufwand für diese Veranstaltung beträgt pro Woche **zusätzlich** zur Kursdauer (in Stunden "hh" /Minuten "mm"; bei Blockveranstaltungen bitte zusätzlichen Arbeitsaufwand insgesamt eintragen).

- 1hh0mm (2 Nennungen)
- 1hh30mm (4 Nennungen)
- 1hhmm
- 2hh30mm (3 Nennungen)
- 2hhmm
- 3hhmm
- hh10mm
- hh30mm

^{1.10)} Bitte nennen Sie drei Stärken dieser Veranstaltung:

- -Abwechslungsreich
-Bezug zur Realität
- - aktuelle Themenbesprechung
- politische Schwerpunkte
- angenehme Atmosphäre
- - Die Lernatmosphäre
- Der Umfang an Bereichen
- Der Wissenszuwachs
- -hilfreiche und positive Lernatmosphäre
-gute Darstellung und Strukturierung durch Dozent
-viel Freiraum für Diskussion und Unterhaltung über Thematik der Sitzungen
- - Lehrperson
- objektive Darstellung politischer Themen
- angenehme Atmosphäre (durch Lehrperson)
- - Relevanz der Themen wird deutlich
- Kampagnen waren interessant
-
- Diskurs in der Gruppe, Lehrperson geht auf jeden Aspekt ein, Atmosphäre
- Ein Dozent, der sich nicht nur jervorragend auf seinem Gebiet auskennt, sondern auch relevante und akute zeitgeschichtliche Themen und Ereignisse der Nachrichten aufgreifen und einbinden kann.
Anregende Diskussionsrunden, die auf Textgrundlage Ideen weiterentwickeln.
Sehr gut strukturierte Folien und aussagekräftige Grafiken, sowie Analysen und Statistiken, die das Lernen sowohl spannend und interessant als auch nachhaltig positiv beeinflussen.
- Relevante Themen
Anschauliche Darstellung der Themen (Graphiken etc.)
Gute Sekundär Literatur
- Strukturiert, Diskussionen bei welchem der gesamte Kurs mit einbezogen wurde, wichtige Gesellschaftrelevanten Themen
- Viel Gruppen-/ Partnerarbeit
Diskussionen im Plenum

^{1.11)} Bitte nennen Sie drei Verbesserungsmöglichkeiten für diese Veranstaltung:

- -eventuell ein größeren Bezug auf die Institution Schule, das Schulsystem oder Bildungspolitik legen (insofern dies möglich ist). Das Seminar hat sich oft eher, wie ein Politikwissenschaften Seminar angefühlt, als ein Bildungswissenschaften Seminar
- - mehr auf Schule/Unterricht beziehen
- - Vielleicht weniger Literatur oder kürzere

- Etwas strukturiertere Diskussionsrunden, die mehr Kursmitglieder einbinden (Fishbowl Discussion z.B.)
- Grafiken waren teilweise nicht ganz so gut zu lesen (klein oder unscharf)
- Keine Antworten „erzwingen“
- Stärkerer Schulbezug
- Wenn es geht mehr Texte auf Deutsch, da die englischen Texte meist schwer verständlich waren