

Timo Sprang

Ursachen, Symptome und Konsequenzen politischer Ungleichheit (65391)
Erfasste Fragebögen = 16



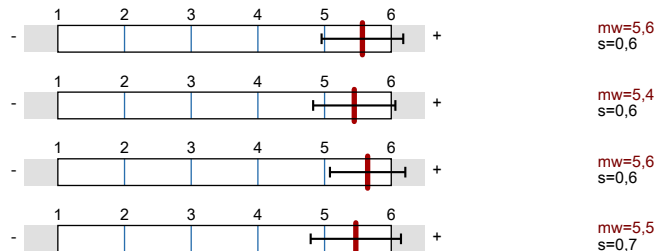
Globalwerte

Globalwert (Frage:1-7)

Ergänzung Vermittlung von Wissen und Unterstützen von Verstehen

Ergänzung Bildungsanspruch

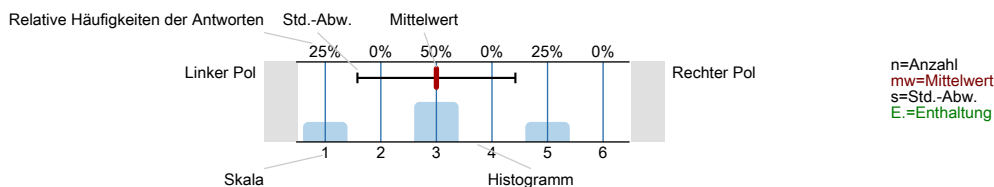
Ergänzung Wissenschaftlicher Anspruch



Auswertungsteil der geschlossenen Fragen

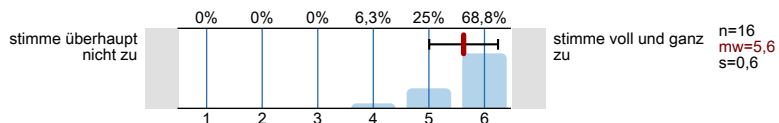
Legende

Frage text

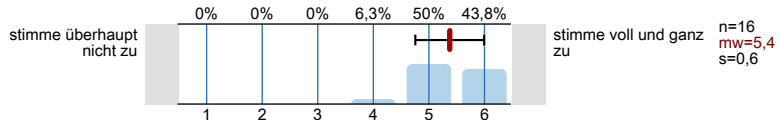


1. Angaben zur Lehrveranstaltung

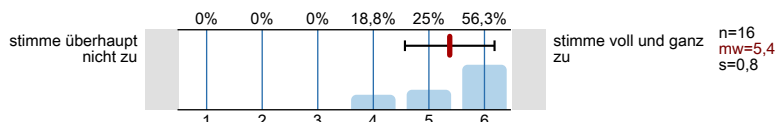
1.1) Der Besuch der Veranstaltung führt zu einem spürbaren Wissenszuwachs.



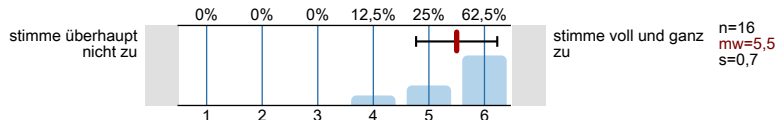
1.2) Inhalte werden anschaulich vermittelt.



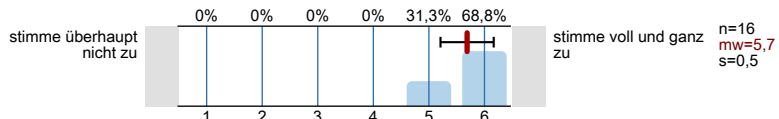
1.3) In der Veranstaltung werden auch schwierige Inhalte verständlich erklärt.



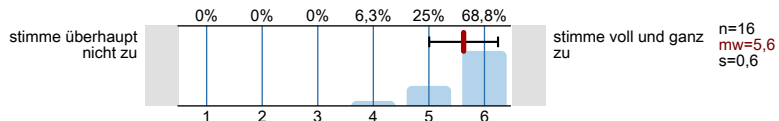
1.4) Die Relevanz der behandelten Themen wird deutlich.



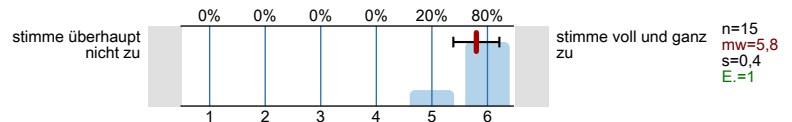
1.5) Der/die Lehrende ist in der Lage, strukturiert zu erklären.



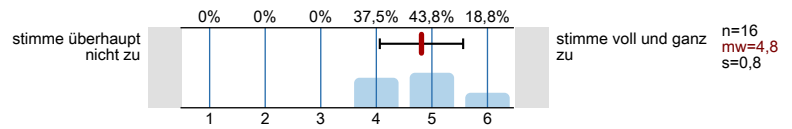
1.6) Der/die Lehrende gibt hilfreiches Feedback auf die Beiträge der Studierenden.



1.7) Der/die Lehrende achtet darauf, eine wertschätzende Lehr-/Lernatmosphäre herzustellen.

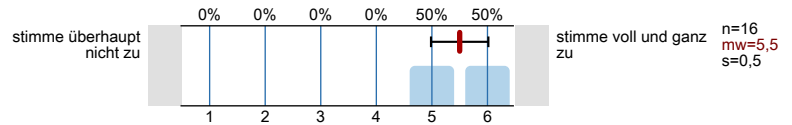


1.8) Meine Mitstudierenden tragen zu einer konstruktiven Lernatmosphäre bei.

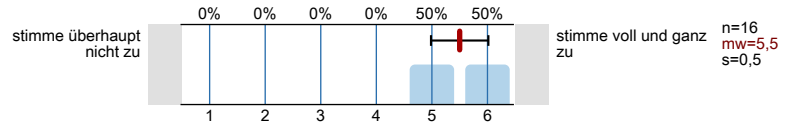


2. Ergänzung Vermittlung von Wissen und Unterstützen von Verstehen

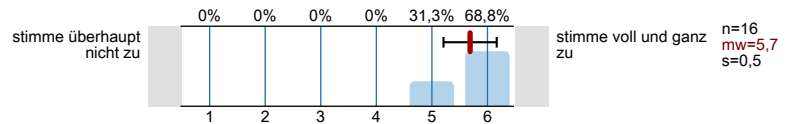
2.1) Die Lehrperson verdeutlicht die Lernziele zu Beginn jedes Veranstaltungstermins.



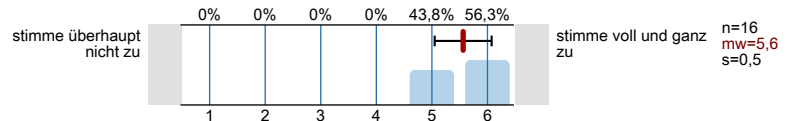
2.2) Die Lehrperson präsentiert den Stoff stimmig und kohärent.



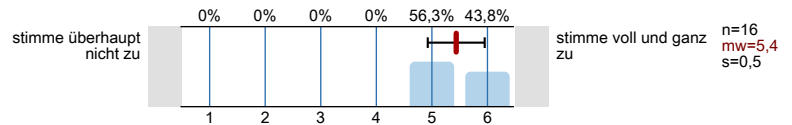
2.3) Die Lehrperson drückt sich klar und verständlich aus.



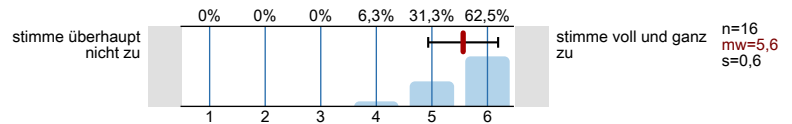
2.4) Die Lehrperson erklärt neue Begriffe und Konzepte klar und nachvollziehbar.



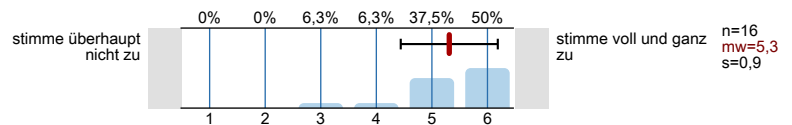
2.5) Die Lehrperson stellt immer wieder Bezüge zum bereits behandelten Stoff her.



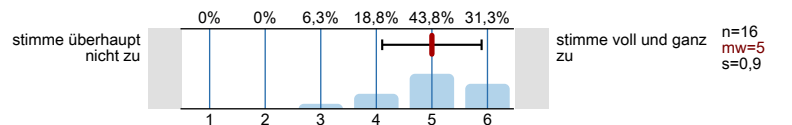
2.6) In der Lehrveranstaltung wird ein guter Überblick über das behandelte Stoffgebiet vermittelt.



2.7) Die Lehrperson vergewissert sich, dass die Studierenden zentrale Aspekte verstanden haben, bevor er/sie im Stoff weitergeht.

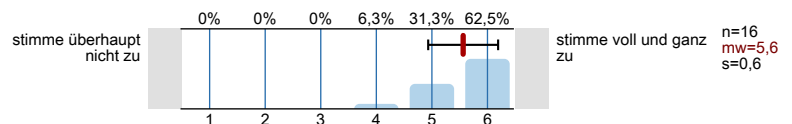


2.8) Die Lehrperson regt die Studierenden dazu an, die Richtigkeit ihrer Beiträge/Antworten selbst zu überprüfen.

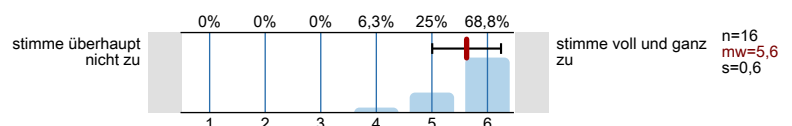


3. Ergänzung Bildungsanspruch

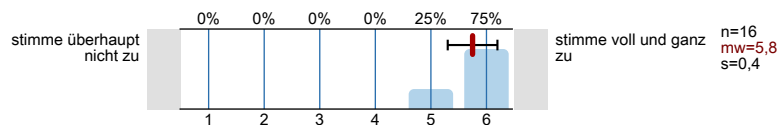
3.1) Die Lehrveranstaltung führt dazu, dass ich Dinge anders sehe und neue Zusammenhänge erkenne.



3.2) Das behandelte Thema wird umfassend erschlossen und reflektiert.

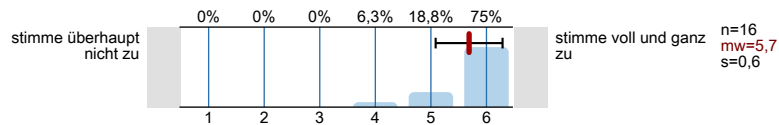


3.3) Die Lehrveranstaltung hilft mir, eine eigene Position zu entwickeln.

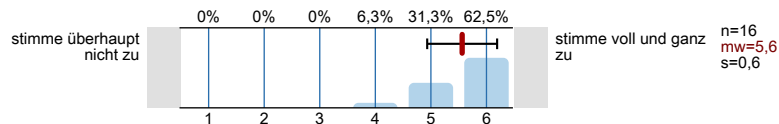


4. Ergänzung Wissenschaftlicher Anspruch

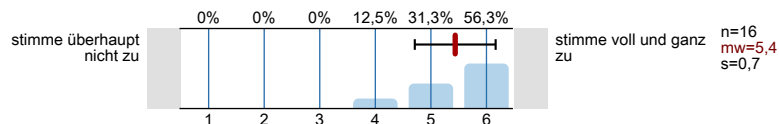
4.1) Ich erhalte durch diese Lehrveranstaltung Einblick in aktuelle Forschung.



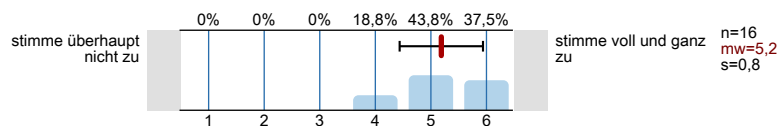
4.2) Wissenschaftliche Theorien, Methoden oder Erkenntnisse werden systematisch aufbereitet.



4.3) Annahmen und Konsequenzen unterschiedlicher wissenschaftlicher Positionen werden hinterfragt.

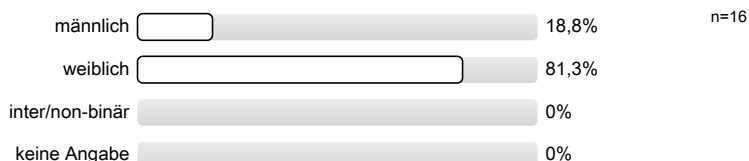


4.4) Durch diese Lehrveranstaltung verstehe ich besser, was wissenschaftliches Denken und Arbeiten ist.

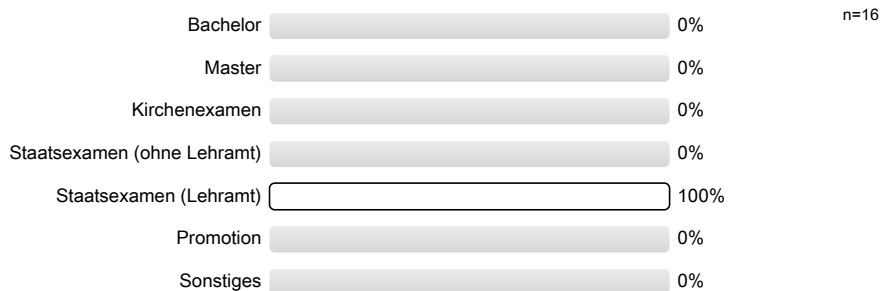


5. Angaben zu Ihrer Person und Ihrem aktuellen Studiengang

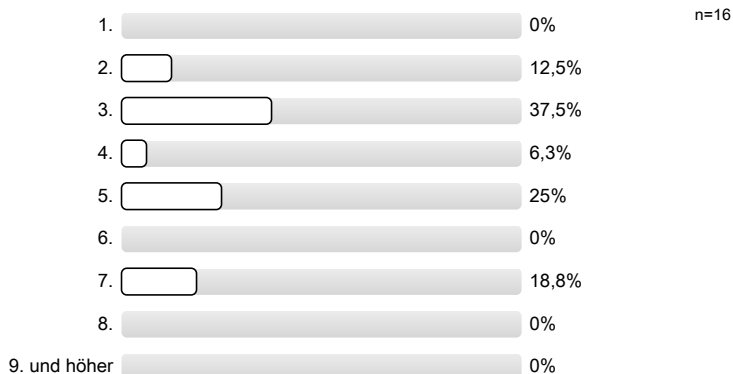
5.1) Bitte geben Sie Ihr Geschlecht an.



5.2) Welchen Abschluss streben Sie aktuell an?



5.3) In welchem Fachsemester befinden Sie sich in Ihrem aktuellen Studiengang?



Vielen Dank für Ihre Unterstützung!
Bei Fragen wenden Sie sich bitte an
das Evaluationsteam (evaluation@studiumdigitale.uni-frankfurt.de).

Profilinie

Teilbereich: Gesellschaftswissenschaften

Name der/des Lehrenden: Timo Sprang

Titel der Lehrveranstaltung: Ursachen, Symptome und Konsequenzen politischer Ungleichheit
(Name der Umfrage)

Verwendete Werte in der Profillinie: Mittelwert

1. Angaben zur Lehrveranstaltung

1.1) Der Besuch der Veranstaltung führt zu einem spürbaren Wissenszuwachs.	stimme überhaupt nicht zu									stimme voll und ganz zu	n=16	mw=5,6	md=6	s=0,6
1.2) Inhalte werden anschaulich vermittelt.	stimme überhaupt nicht zu									stimme voll und ganz zu	n=16	mw=5,4	md=5	s=0,6
1.3) In der Veranstaltung werden auch schwierige Inhalte verständlich erklärt.	stimme überhaupt nicht zu									stimme voll und ganz zu	n=16	mw=5,4	md=6	s=0,8
1.4) Die Relevanz der behandelten Themen wird deutlich.	stimme überhaupt nicht zu									stimme voll und ganz zu	n=16	mw=5,5	md=6	s=0,7
1.5) Der/die Lehrende ist in der Lage, strukturiert zu erklären.	stimme überhaupt nicht zu									stimme voll und ganz zu	n=16	mw=5,7	md=6	s=0,5
1.6) Der/die Lehrende gibt hilfreiches Feedback auf die Beiträge der Studierenden.	stimme überhaupt nicht zu									stimme voll und ganz zu	n=16	mw=5,6	md=6	s=0,6
1.7) Der/die Lehrende achtet darauf, eine wertschätzende Lehr-/Lernatmosphäre herzustellen.	stimme überhaupt nicht zu									stimme voll und ganz zu	n=15	mw=5,8	md=6	s=0,4
1.8) Meine Mitstudierenden tragen zu einer konstruktiven Lernatmosphäre bei.	stimme überhaupt nicht zu									stimme voll und ganz zu	n=16	mw=4,8	md=5	s=0,8

2. Ergänzung Vermittlung von Wissen und Unterstützen von Verstehen

2.1) Die Lehrperson verdeutlicht die Lernziele zu Beginn jedes Veranstaltungstermins.	stimme überhaupt nicht zu									stimme voll und ganz zu	n=16	mw=5,5	md=5,5	s=0,5
2.2) Die Lehrperson präsentiert den Stoff stimmig und kohärent.	stimme überhaupt nicht zu									stimme voll und ganz zu	n=16	mw=5,5	md=5,5	s=0,5
2.3) Die Lehrperson drückt sich klar und verständlich aus.	stimme überhaupt nicht zu									stimme voll und ganz zu	n=16	mw=5,7	md=6	s=0,5
2.4) Die Lehrperson erklärt neue Begriffe und Konzepte klar und nachvollziehbar.	stimme überhaupt nicht zu									stimme voll und ganz zu	n=16	mw=5,6	md=6	s=0,5
2.5) Die Lehrperson stellt immer wieder Bezüge zum bereits behandelten Stoff her.	stimme überhaupt nicht zu									stimme voll und ganz zu	n=16	mw=5,4	md=5	s=0,5
2.6) In der Lehrveranstaltung wird ein guter Überblick über das behandelte Stoffgebiet vermittelt.	stimme überhaupt nicht zu									stimme voll und ganz zu	n=16	mw=5,6	md=6	s=0,6
2.7) Die Lehrperson vergewissert sich, dass die Studierenden zentrale Aspekte verstanden haben, bevor er/sie im Stoff weitergeht.	stimme überhaupt nicht zu									stimme voll und ganz zu	n=16	mw=5,3	md=5,5	s=0,9
2.8) Die Lehrperson regt die Studierenden dazu an, die Richtigkeit ihrer Beiträge/Antworten selbst zu überprüfen.	stimme überhaupt nicht zu									stimme voll und ganz zu	n=16	mw=5	md=5	s=0,9

3. Ergänzung Bildungsanspruch

3.1) Die Lehrveranstaltung führt dazu, dass ich Dinge anders sehe und neue Zusammenhänge erkenne.	stimme überhaupt nicht zu									stimme voll und ganz zu	n=16	mw=5,6	md=6	s=0,6
3.2) Das behandelte Thema wird umfassend erschlossen und reflektiert.	stimme überhaupt nicht zu									stimme voll und ganz zu	n=16	mw=5,6	md=6	s=0,6
3.3) Die Lehrveranstaltung hilft mir, eine eigene Position zu entwickeln.	stimme überhaupt nicht zu									stimme voll und ganz zu	n=16	mw=5,8	md=6	s=0,4

4. Ergänzung Wissenschaftlicher Anspruch

4.1) Ich erhalte durch diese Lehrveranstaltung Einblick in aktuelle Forschung.	stimme überhaupt nicht zu							stimme voll und ganz zu	n=16	mw=5,7	md=6	s=0,6
4.2) Wissenschaftliche Theorien, Methoden oder Erkenntnisse werden systematisch aufbereitet.	stimme überhaupt nicht zu							stimme voll und ganz zu	n=16	mw=5,6	md=6	s=0,6
4.3) Annahmen und Konsequenzen unterschiedlicher wissenschaftlicher Positionen werden hinterfragt.	stimme überhaupt nicht zu							stimme voll und ganz zu	n=16	mw=5,4	md=6	s=0,7
4.4) Durch diese Lehrveranstaltung verstehe ich besser, was wissenschaftliches Denken und Arbeiten ist.	stimme überhaupt nicht zu							stimme voll und ganz zu	n=16	mw=5,2	md=5	s=0,8

Auswertungsteil der offenen Fragen

1. Angaben zur Lehrveranstaltung

^{1.9)} Mein üblicher Arbeitsaufwand für diese Veranstaltung beträgt pro Woche **zusätzlich** zur Kursdauer (in Stunden "hh" /Minuten "mm"; bei Blockveranstaltungen bitte zusätzlichen Arbeitsaufwand insgesamt eintragen).

- 1h15mm (2 Nennungen)
- 1h20mm
- 1h30mm
- 1hmm (7 Nennungen)
- 4h0mm
- hh30mm
- hh40mm
- hh90mm

^{1.10)} Bitte nennen Sie drei Stärken dieser Veranstaltung:

- -Ausgezeichnet intelligente Lehrkraft die es schafft die Arbeit der Studierenden einzubringen aber auch selbst das Seminar durch erhebliches Wissen zu führen und das Wissen zu transferieren.
 - Relevanz wird mehr als deutlich klar
 - sehr gut strukturiert und aufgebaut so das auch ohne Vorwissen der wissenzuwaxhs immens ist.
- 1. Herr Sprang erklärt sehr verständlich und beginnt die Sitzungen immer mit einem interessanten Einstieg
 2. Herr Sprang ist in der Lage eine sehr respektvolle und angenehme Atmosphäre zu erzeugen
 3. die hochgeladenen Texte sind meiste sehr verständlich und nicht zu lang
- Abwechslungsreich, gute Lernmethoden, aktuelle Themen werden besprochen
- aktuelle Relevanz
 Aufbereitung der Inhalte
 Vermittlung der Inhalte
- Der Dozent ist extrem engagiert, immer gut vorbereitet und setzt die Themen kreativ und mit Methodenvielfalt um. Man lernt sehr viel und es macht wirklich Spaß, das Seminar zu besuchen. Sehr guter, motivierter Dozent und eins der besten Seminare, die ich in meinen sieben Semestern besucht habe! :)
- Die Lehrperson kann die Relevanz der Themen sehr gut darstellen.
 Die Seminar sind spannend gestalten.
 Die Lehrperson kann Inhalte sehr gut vermitteln.
- Gut strukturiert
- Gut veranschaulichtes Material
 Einbindung der Studierenden
 Einfache Erklärungen
- Interessant
 Organisiert
 Strukturiert
- Sehr strukturiert
 Freundlich
 Lebhaft
 Verständlich
- Sie ist interaktiv, sehr informativ und für mich persönlich extrem interessant. Es macht Spaß in den kleinen Gruppen Gedanken zusammenzulegen und auch zu diskutieren. Die Themenblöcke sind als Einzeleinheiten gut behandelt ohne zu überfordern, schließen aber auch an einander an.
- Strukturiert, qualitativ, informierend, aktuell
- Strukturiert, Verständlich, Nützlich (Privat + Beruflich)
- Super wichtige und interessante Themen auf den Punkt gebracht
 Seminar Aufbau schlüssig

Themen mit Zahlen verdeutlicht

Die einzige BW-C Veranstaltung, die ich besucht habe, zu der ich wirklich gerne gegangen bin!

1.11) Bitte nennen Sie drei Verbesserungsmöglichkeiten für diese Veranstaltung:

- -
- - ohne Witz keine bleiben sie so wie sie sind
- 1. Ich fände es gut, wenn Antworten zu Fragen (auf dem Folien) öfter auch auf den Folien stehen würden, da mir manchmal die mündliche Beantwortung zu schnell ist und ich die Antwort dann nicht immer verstehe
2. Ich fände es toll, wenn wir wie am Anfang öfter Gruppenarbeiten machen wie die Diskussionen oder experimente wie in der ersten Sitzung. Diese finde ich sehr effektiv, da ich durch praktische Erfahrungen lerne
- alles war super
- Literatur war teilweise relativ lang. war machbar aber dadurch hat man tendenziell nicht die ganze Literatur gelesen und möglicherweise wichtige Stellen übersprungen/weggelassen.
Vielleicht für die Kampagnen in der Seminar Zeit mehr Zeit zur Verfügung stellen. Das heißt vielleicht vor den Weihnachtsferien 30 min zu Verfügung stellen und nach den Ferien nochmal 30 min zum vorbereiten
- Mehr Einbezug der gesamten Gruppe.
- Sehr komplizierte Grafiken in den Pflicht-Texten.
- SIE MACHEN DAS TOP!!! Sie können Seminare für Lehrerpersönlichkeit führen!! Das würde Ihnen passen